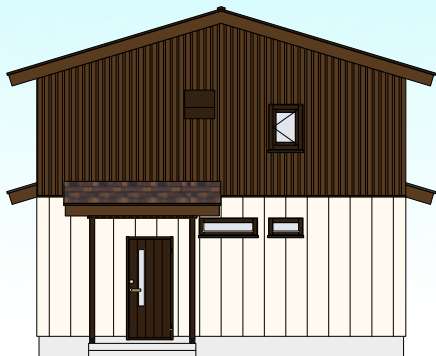


住宅完成見学会開催のご案内

公開日 2023年11月3日(金)～4日(土)※2日間

会場 上川郡当麻町3条東3丁目(ご予約は不要です)

外観イメージ図



◇生活導線を考えた家

◇広いLDKの家

◇暮らしの変化に対応する家

〈住宅データ〉

・建築面積 79.66㎡(24.04坪) ・延べ床面積 109.30㎡(33.00坪)
・1階床面積 69.56㎡(21.00坪) ・2階床面積 39.74㎡(12.00坪)



※見学会当日は「ASHINO」の旗を目印にお越しください。

～見学会はお施主様に御協力頂き、大切な住宅をお借りして行います～

- ・お子様をお連れの方はなるべく手をお繋ぎになり、会場内を走り回らないようご注意ください。
- ・素足でのご来場はご遠慮下さい。会場にスリッパのご用意はしておりませんので、**お子様を含め、素足の方は必ず靴下をご持参ください。**
- ・マナーを守った見学をお願い致します。

○ご見学について・・・発熱・風邪の症状のある方はご来場をご遠慮ください。
ご来場のお客様はマスクの着用等の御協力をお願いします。会場にマスクのご用意はしておりませんので、ご持参をお願いします。
会場入口にて、手指消毒をしてご入場をお願いします。
また、スタッフもマスク着用にて接客させて頂くことを、予めご了承いただきますようお願い致します。