

完全予約制 <1時間 最大3組限定>

住宅完成見学会開催のご案内

公開日 2023年 1月28日(土)～29日(日)※2日間

会場 上川郡当麻町※詳しい住所はご予約後ご案内します。

ご予約時間 ①10:00 ②11:00 ③12:00 ④13:00

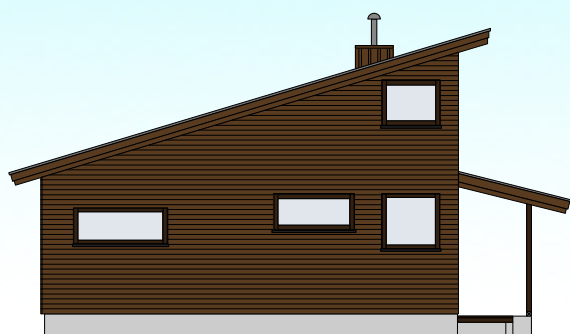
⑤14:00 ⑥15:00 ⑦16:00

※ご予約時間は上記よりお選びください。

ご予約状況につきましては、

弊社HP(<https://ashino.bz/>)内に掲載しておりますので、ご覧ください。

外観イメージ図



- ◇広い土間スペースと
テレワークのできる家
- ◇生活導線を考えた
回遊式の家
- ◇薪ストーブ主暖房の家

<住宅データ>

・建築面積 109.97㎡(33.19坪) ・延べ床面積 114.68㎡(34.62坪)
・1階床面積 96.88㎡(29.24坪) ・2階床面積 17.80㎡(5.37坪)

○ご予約について…

先着順となりますので、定員に達しますとご見学頂けない場合がございます。ご予約は**1月26日(木)PM17:00**までに、弊社HP内お問い合わせフォームか、メール、FAX、お電話でのご予約をお願いします。

～ご予約の際の必要事項～

- ①お名前 ②電話番号 ③ご来場希望日時
- ④メールアドレス(又はFAX番号)※会場の案内図をお送りする際に必要です。

※ashino@basil.ocn.ne.jpからのメールを受信できるよう設定をお願いします。また、メールが届かない場合は、迷惑メールフォルダ内の確認をお願いします。迷惑メール内にも届いていない場合は、HP内お問い合わせフォーム又は、0166-65-7087までご連絡下さい。

○ご見学について… 発熱・風邪の症状のある方はご来場をご遠慮ください。

ご来場のお客様はマスクの着用等の御協力をお願いします。会場にマスクのご用意はしておりませんので、ご持参をお願いします。会場入口にて、手指消毒をしてご入場をお願いします。また、スタッフもマスク着用にて接客させて頂くことを、予めご了承くださいませようようお願い致します。