

# 完全予約制 住宅完成見学会開催のご案内

安全衛生面に十分配慮し、今回の見学会は、1時間1組限定のご案内とさせていただきます。

○当麻町会場 ※詳しい住所はご予約後ご案内いたします。

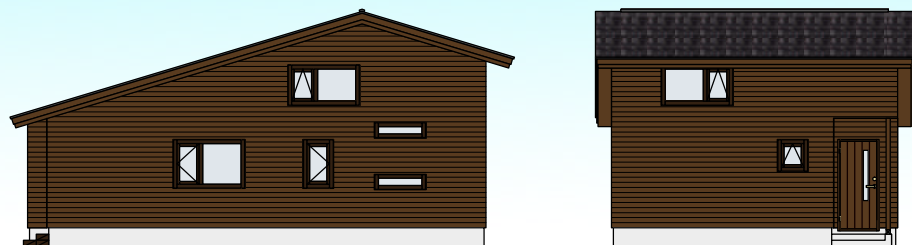
2020年3月20日(金)・21日(土)※2日間

ご予約時間：①10:00 ②11:00 ③12:00 ④13:00

⑤14:00 ⑥15:00 ⑦16:00

※ご予約時間は上記よりお選びください。

外観イメージ



◇2階建て住宅 ◇コンパクトな家 ◇家族の気配を感じられる家

〈住宅データ〉

- ・建築面積 68.91㎡(20.80坪) ・延べ床面積 88.17㎡(26.61坪)
- ・1階床面積 62.69㎡(18.92坪) ・2階床面積 25.48㎡(7.69坪)
- ・断熱性能 天井 286mm、壁 210mm ・第三種機械換気システム
- ・UA値(外皮熱貫流率) 0.28w/mk

○東川町会場 ※詳しい住所はご予約後ご案内いたします。

2020年3月28日(土)※1日限り

ご予約時間：①10:00 ②11:00 ③12:00 ④13:00

⑤14:00 ⑥15:00 ⑦16:00

※ご予約時間は上記よりお選びください。

外観イメージ



◇平屋住宅 ◇薪ストーブのある家 ◇動線を考えた回遊式の家

〈住宅データ〉

- ・建築面積 125.44㎡(37.86坪) ・延べ床面積 110.55㎡(33.37坪)
- ・断熱性能 天井 391mm、壁 210mm ・第一種機械換気システム
- ・UA値(外皮熱貫流率) 0.25w/mk

○ご予約について…両会場それぞれご予約が必要です。先着順となりますので、定員に達しますとご見学頂けない場合がございます。当麻町会場は3月17日(PM17:00)、東川町会場は3月25日(PM17:00)までに、弊社HP内お問い合わせフォームか、メール、FAX、お電話でのご予約をお願いします。

～ご予約の際の必要事項～

①お名前 ②電話番号 ③メールアドレス(又はFAX番号)※会場の詳しい住所(案内図)をお送りする際に必要です。④ご来場希望日時・会場

※ashino@basil.ocn.ne.jpからのメールを受信できるよう設定をお願いします。また、メールが届かない場合は、迷惑メールフォルダ内の確認をお願いします。迷惑メール内にも届いていない場合は、HP内お問い合わせフォームまたは、0166-65-7087までご連絡をお願いします。

○ご見学について…新型コロナウイルス感染予防の為、ご来場のお客様はマスク着用等の御協力をお願いします。

入手困難なため、会場にマスクのご用意はしておりません。ご持参をお願いします。

また、スタッフもマスク着用にて接客させて頂くことと、お客様入れ替わりの際、ドアノブ等手に触れる部分の消毒作業を行って参りますので、予めご了承いただきます様お願い致します。

お問い合わせ



A S H I N O G U M I 株式会社 芦野組

〒078-8308

旭川市旭神町28番地の106

TEL 0166-65-7087・FAX 0166-65-5270

e-mail : ashino@basil.ocn.ne.jp

HP <http://ashino.bz/>