

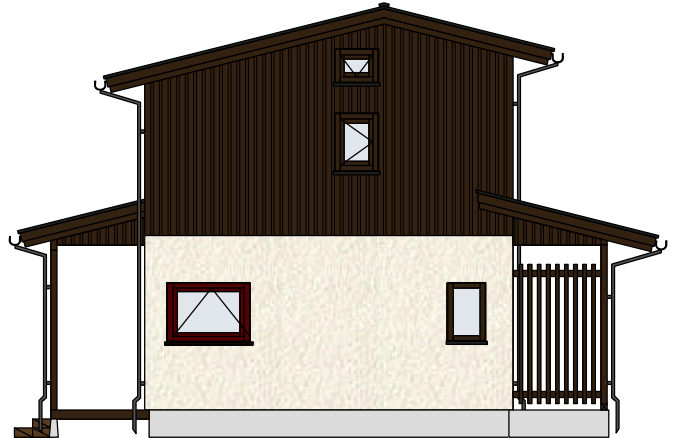
# 住宅完成見学会のご案内

2017年  
初開催!

2017年1月8日(日)・9日(月)

公開時間：AM10：00～PM5：00

所在地：旭川市豊岡14条8丁目



※外観イメージ

- 断熱性能 壁：385mm、屋根：385mm
- Q値(熱損失係数)0.91W/m<sup>2</sup>k
- OUA値(外皮平均熱貫流率)0.22W/m<sup>2</sup>k
- 1階外壁はテラコート塗り、  
2階はとど松木板張り
- 勾配屋根の無落雪住宅
- リビングに木製窓を使用

## 〈建築概要〉

- 敷地面積 300.62m<sup>2</sup>(90.75坪)
- 建築面積 72.83m<sup>2</sup>(21.98坪)
- 延床面積 109.30m<sup>2</sup>(33.00坪)
- 省令準耐火構造

## 現地ご案内図



お願い

お施主様の大切な住宅をお借りして、見学会をさせていただきます。  
マナーを守って、見学をお願いします。

- 床材本来の質感を感じて頂きたい為、会場にスリッパのご用意はしていません。  
お子様を含め、素足の方は靴下のご用意をお願いします。
- お子様連れの方は、お子様から目を離さないようお願いいたします。  
また、小さなお子様をお連れの方はできる限り、お手をおつなぎ下さい。



ASHINO GUMI

株式会社 芦野組

〒078-8308

旭川市旭神町28番地の106

TEL (0166) 65-7087

FAX (0166) 65-5270

e-mail ashino@basil.ocn.ne.jp

HP <http://ashino.bz/>