

《2016年初》

# 住宅完成見学会のご案内

※ 公開日が違いますので、ご注意ください。

2016年3月19日(土)・20日(日)・21日(月)

公開時間：AM10:00～PM5:00

所在地：旭川市永山3条24丁目2番42号



※外観イメージ

### 〈建築概要〉

- 敷地面積 295.71㎡(89.6坪)
- 延床面積 (住宅) 127.66㎡(38.5坪)  
(カーポート・物置) 36.40㎡(11.0坪)
- 省令準耐火構造

### 〈建築性能〉

- Q値(熱損失係数) 0.81w/㎡k
- U値(熱貫流率) 0.276w/㎡k
- C値(相当隙間面積) 会場にてお知らせします
- 年間暖房消費量(灯油換算) 584ℓ/年

### 〈設計コンセプト〉

- カラ松の大黒柱と、梁を現した家
- 無垢の木に囲まれて暮らす家
- 1階に大容量の収納がある家
- 夏も冬も快適に暮らす家

新木造住宅技術研究協議会  
(新住協)旭川支部の  
合同見学会です。

ご来場の際は、  
「ASHINO」の旗を  
目印にお越し下さい。

### 現地ご案内図



見学会会場

至当麻町→

←至旭川市街

至上川神社→



ASHINO GUMI

株式会社 芦野組

〒078-8308

旭川市旭神町28番地の106

TEL (0166) 65-7087

FAX (0166) 65-5270

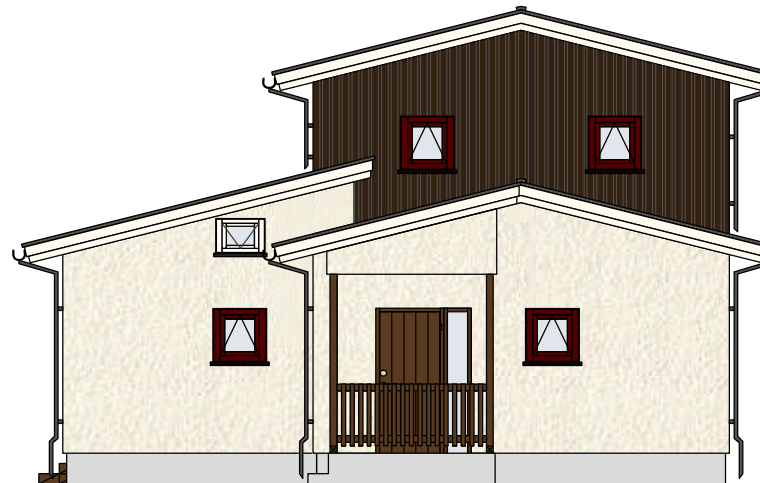
e-mail ashino@basil.ocn.ne.jp

HP http://ashino.bz/

2016年3月26日(土)・27日(日)

公開時間：AM10:00～PM5:00

所在地：旭川市神楽2条10丁目6番2号



※外観イメージ

### 〈建築概要〉

- 敷地面積 421.44㎡(127.7坪)
- 延床面積 (住宅) 169.34㎡(51.1坪)  
(カーポート・物置) 39.33㎡(11.9坪)
- 省令準耐火構造

### 〈建築性能〉

- Q値(熱損失係数) 0.806w/㎡k
- U値(熱貫流率) 0.263w/㎡k
- C値(相当隙間面積) 会場にてお知らせします
- 年間暖房消費量(灯油換算) 642ℓ/年

### 〈設計コンセプト〉

- 豊かに暮らす本物志向の家
- 四季を通しての快適な家
- 必要な場所に必要の収納
- 回遊動線がたくさんある家

現地には案内看板や、  
旗はございません。  
ダイレクトメールと、  
ホームページのみ  
のご案内としております。

### 現地ご案内図



見学会会場

お願い

2会場とも、お施主様の大切な住宅をお借りして、見学会をさせていただきます。マナーを守って、見学をお願いします。

- 床材本来の質感を感じて頂きたい為、会場にスリッパのご用意はしておりません。お子様を含め、素足の方は靴下のご用意をお願いします。
- ご来場の際、手袋をお渡ししますのでお子様を含め、ご着用をお願いします。
- お子様連れの方は、お子様から目を離さないようお願いいたします。また、小さなお子様をお連れの方はできる限り、お手をおつなぎ下さい。

お願い