

# 新住協 全道住宅見学会 in ASAHIKAWA

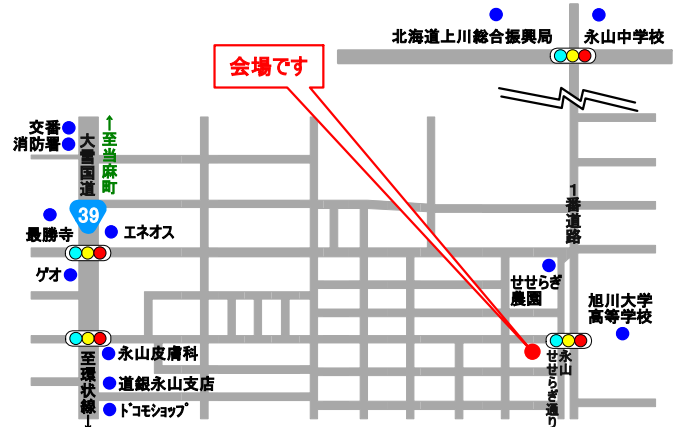
2014年3月21日(金)・22日(土)・23日(日)  
 公開時間 AM10:00～PM5:00

永山会場・東川会場共に **Q-1.0 住宅**です！

※芦野組では2棟公開致します。

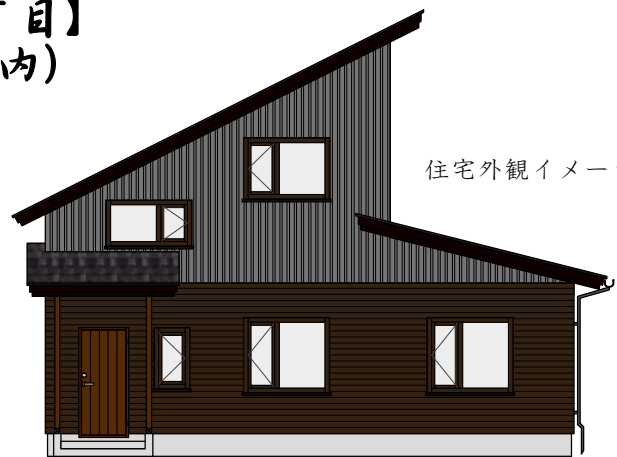
会場住所【旭川市永山6条16丁目】

住宅外観イメージ



自然素材を多用した室内には爽やかな空気が流れ、  
 現しになっている大断面の道産から松梁材が、住まいに温もりと安心感を与えてくれます。  
 外壁は道南杉とモルタル塗り壁のツートン仕上げが何故か懐かしさを感じます。

会場住所【上川郡東川町南町4丁目】  
 (グリーンヴィレッジ内)



住宅外観イメージ

各室の天井高さにそれぞれ変化をつけて、楽しく・面白みのある空間に仕上がりました。  
 キッチンや洗面化粧台も芦野組オリジナル製作です。手作り感たっぷりの仕上げをご覧ください。  
 外壁はガルバリウム鋼板と道南杉を組み合わせました。

見学会について詳しくは・・・

○3月19日北海道新聞 朝刊 をご覧下さい。

お問い合わせ・ご相談は・・・



ASHINO GUMI

株式会社 芦野組

〒078-8308

旭川市旭神町28番地の106

TEL (0166) 65-7087

FAX (0166) 65-5270

e-mail ashino@basil.ocn.ne.jp

HP <http://ashino.bz/>